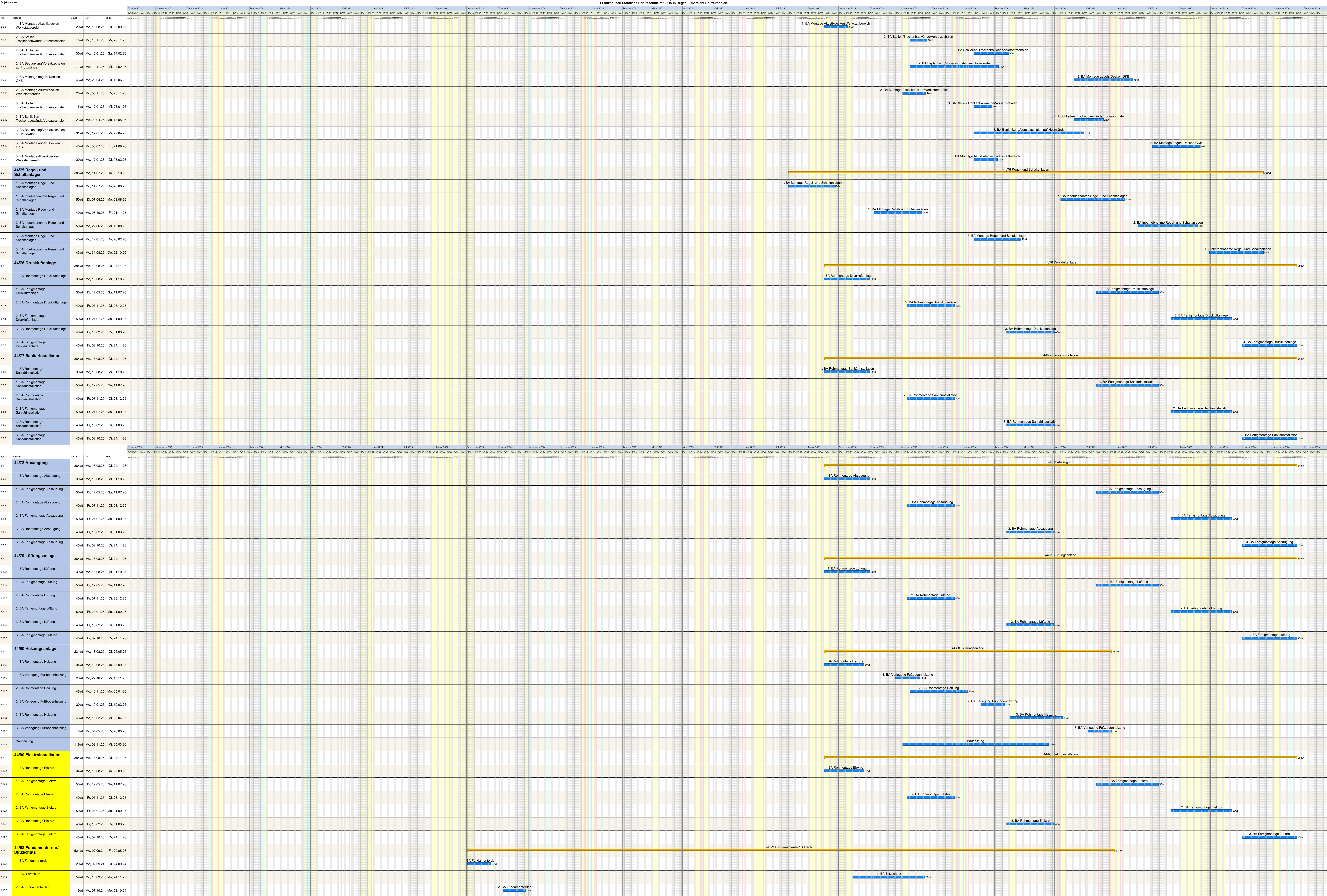






Baustellenplan				Ersatzneubau Staatliche Berufsschule mit FOS in Regen - Übersicht Baustellenplan																																				
		Oktober 2023	November 2023	Dezember 2023	Januar 2024	Februar 2024	März 2024	April 2024	Mai 2024	Juni 2024	Juli 2024	August 2024	September 2024	Oktober 2024	November 2024	Dezember 2024	Januar 2025	Februar 2025	März 2025	April 2025	Mai 2025	Juni 2025	Juli 2025	August 2025	September 2025	Oktober 2025	November 2025	Dezember 2025	Januar 2026	Februar 2026	März 2026	April 2026	Mai 2026	Juni 2026	Juli 2026	August 2026	September 2026	Oktober 2026	November 2026	Dezember 2026
Pos	Vorgang	Dauer	Start	Ende																																				
2	<b>Bauzeit Schulgebäude</b>	709wt	Mo, 12.08.24	Fr, 16.12.26																																				
2.1	<b>44/28 Baumeisterarbeiten</b>	309wt	Mo, 19.08.24	Do, 28.08.25																																				
2.1.1	1. BA Baumeister	200wt	Mo, 19.08.24	Di, 15.04.25																																				
2.1.1.1	1. BA Erdstuhub	25wt	Mo, 19.08.24	Mo, 16.09.24																																				
2.1.1.2	1. BA Fundamente Bodenplatte	20wt	Mo, 02.09.24	Di, 24.09.24																																				
2.1.1.3	1. BA Ortbetonwände UG	33wt	Mo, 30.09.24	Fr, 06.11.24																																				
2.1.1.4	1.BA Thermowände	7wt	Mi, 23.10.24	Mi, 30.10.24																																				
2.1.1.5	1. BA Decke über UG	25wt	Mo, 11.11.24	Mo, 09.12.24																																				
2.1.1.6	1. BA Treppenhaus EG	20wt	Mo, 17.02.25	Di, 11.03.25																																				
2.1.1.7	1. BA Hinterfüllung Baugrube	44wt	Mo, 17.02.25	Di, 06.04.25																																				
2.1.1.8	1. BA Treppenhaus 1.OG	15wt	Mo, 17.03.25	Mi, 02.04.25																																				
2.1.1.9	1. BA Fernwärme zum Heizhaus	14wt	Mo, 31.03.25	Di, 15.04.25																																				
2.1.2	2. BA Baumeister	237wt	Mo, 04.11.24	Di, 19.08.25																																				
2.1.2.1	2. BA Erdstuhub	6wt	Mo, 04.11.24	Sa, 09.11.24																																				
2.1.2.2	2. BA Fundamente Bodenplatte	76wt	Mo, 11.11.24	Di, 11.02.25																																				
2.1.2.3	2. BA Aussenrampe	71wt	Mo, 02.12.24	Mi, 26.02.25																																				
2.1.2.4	2. BA Ortbetonwände UG	38wt	Mo, 03.03.25	Mi, 15.04.25																																				
2.1.2.5	2.BA Thermowände	25wt	Mo, 10.03.25	Mo, 07.04.25																																				
2.1.2.6	2. BA Decke über UG	22wt	Mo, 07.04.25	Mo, 05.05.25																																				
2.1.2.7	2. BA Ortbetonwände/Decke EG	19wt	Mo, 05.05.25	Mo, 26.05.25																																				
2.1.2.8	2. BA Hinterfüllung Baugrube	13wt	Mo, 12.05.25	Mo, 26.05.25																																				
2.1.2.9	2. BA Ortbetonwände/Decke 1.OG	13wt	Mo, 02.06.25	Di, 17.06.25																																				
2.1.2.10	2. BA Fernwärme Metallgebäude	6wt	Mo, 12.05.25	Sa, 17.05.25																																				
2.1.2.11	2. BA Ortbetonwände/Decke 2.OG	49wt	Mo, 23.06.25	Di, 19.08.25																																				
2.1.3	3. BA Baumeister	62wt	Mo, 16.08.25	Do, 28.08.25																																				
2.1.3.1	3. BA Erdstuhub Tunnel	3wt	Mo, 16.08.25	Mi, 16.08.25																																				
2.1.3.2	3. BA Erdstuhub	29wt	Mo, 16.06.25	Sa, 19.07.25																																				
2.1.3.3	3. BA Fundamente Bodenplatte Tunnel	21wt	Mo, 23.06.25	Mi, 16.07.25																																				
2.1.3.4	3. BA Ortbetonwände/Decke EG	15wt	Mo, 14.07.25	Mi, 30.07.25																																				
2.1.3.5	3. BA Ortbetonwände/Decke 1.OG	9wt	Mo, 04.08.25	Mi, 13.08.25																																				
2.1.3.6	3. BA Ortbetonwände/Decke 2.OG	10wt	Mo, 18.08.25	Do, 28.08.25																																				
2.2	<b>44/29 Gerüstarbeiten</b>	525wt	Mo, 23.09.24	Do, 25.06.26																																				
2.2.1	1. BA Gerüstarbeiten	373wt	Mo, 23.09.24	Do, 18.12.25																																				
2.2.2	2. BA Gerüstarbeiten	424wt	Mo, 28.10.24	Do, 26.03.26																																				
2.2.3	3. BA Gerüstarbeiten	357wt	Mo, 14.04.25	Do, 25.06.26																																				
2.3	<b>44/31 Zimmerarbeiten</b>	286wt	Mo, 16.06.25	Fr, 29.05.26																																				
2.3.1	1. BA Holz-Ständerwände, Holz-Beton-Verbunddecken	26wt	Mo, 16.06.25	Mi, 16.07.25																																				
2.3.1.1	1.BA Wände/Decke EG	9wt	Mo, 16.06.25	Do, 26.06.25																																				
2.3.1.2	1.BA Wände/Decke 1.OG	15wt	Mo, 30.06.25	Mi, 16.07.25																																				
2.3.2	2. BA Holz-Ständerwände, Holz-Beton-Verbunddecken	33wt	Mo, 21.07.25	Do, 28.08.25																																				
2.3.2.1	2.BA Wände/Decke EG	10wt	Mo, 21.07.25	Do, 31.07.25																																				
2.3.2.2	2.BA Wände/Decke 1.OG	9wt	Mo, 04.08.25	Mi, 13.08.25																																				
2.3.2.3	2.BA Wände/Decke 2.OG	10wt	Mo, 18.08.25	Do, 28.08.25																																				
2.3.3	3. BA Holz-Ständerwände, Holz-Beton-Verbunddecken	44wt	Mo, 01.09.25	Mi, 22.10.25																																				
2.3.3.1	2.BA Wände/Decke EG	10wt	Mo, 01.09.25	Do, 11.09.25																																				
2.3.3.2	2.BA Wände/Decke 1.OG	14wt	Mo, 15.09.25	Di, 30.09.25																																				
2.3.3.3	2.BA Wände/Decke 2.OG	15wt	Mo, 06.10.25	Mi, 22.10.25																																				
2.3.4	1. BA Montage Fassadenverkleidung	54wt	Mo, 22.09.25	Di, 25.11.25																																				
2.3.5	2. BA Montage Fassadenverkleidung	61wt	Mo, 15.12.25	Fr, 27.02.26																																				
2.3.6	3. BA Montage Fassadenverkleidung	54wt	Mo, 23.03.26	Fr, 29.05.26																																				
2.4	<b>44/32 Flachdacharbeiten</b>	298wt	Mo, 04.08.25	Fr, 31.07.26																																				
2.4.1	1. BA Flachdach	19wt	Mo, 04.08.25	Di, 26.08.25																																				
2.4.2	1. BA Dachbegrenzung	20wt	Mo, 01.09.25	Di, 23.09.25																																				
2.4.3	2. BA Flachdach	34wt	Mo, 01.09.25	Fr, 10.10.25																																				
2.4.4	2. BA Dachbegrenzung	20wt	Mo, 20.10.25	Mi, 12.11.25																																				
2.4.5	3. BA Flachdach	30wt	Mo, 27.10.25	Mo, 01.12.25																																				
2.4.6	3. BA Dachbegrenzung	20wt	Mo, 02.03.26	Di, 24.03.26																																				
2.4.7	1. BA Abdichtung Vordächer	25wt	Mo, 17.11.25	Mo, 15.12.25																																				
2.4.8	2. BA Abdichtung Vordächer	42wt	Mo, 02.03.26	Di, 21.04.26																																				
2.4.9	3. BA Abdichtung Vordächer	35wt	Mo, 22.06.26	Fr, 31.07.26																																				
2.5	<b>44/33 Trockenbau 1</b>	304wt	Mo, 18.08.25	Fr, 21.08.26																																				
2.5.1	1. BA Stellen Trockenbauwände/Vorsatzschalen	15wt	Mo, 18.08.25	Mi, 03.09.25																																				
2.5.2	1. BA Schließen Trockenbauwände/Vorsatzschalen	25wt	Mo, 20.10.25	Di, 18.11.25																																				
2.5.3	1. BA Begleitung/Vorsatzschalen auf Holzwände	69wt	Mo, 18.08.25	Fr, 07.11.25																																				
2.5.4	1. BA Montage abgeh. Decken GKB	40wt	Mo, 12.01.26	Do, 26.02.26																																				



















Bauplan Nebengebäude Holz/Bau									
44/28 Baumeisterarbeiten	12	14							
Baumeisterarbeiten	12	14							
44/29 Gerüstarbeiten	10	12							
Gerüst	10	12							
44/32 Flachdacharbeiten	10	12							
Flachdacharbeiten	10	12							
44/77 Sanitärinstallation	10	12							
Sanitärinstallation	10	12							
44/90 Elektroinstallation	10	12							
Elektroinstallation	10	12							
44/93 Fundamentierd/ Blitzschutz	10	12							
Fundamentierd/ Blitzschutz	10	12							
Blitzschutz	10	12							
44/99 Schließen	10	12							
Montage Schließen	10	12							
44/37 Sektionaltore	10	12							
Einbau Sektionaltore	10	12							

Bauteil		Bauzeit	Nebengebäude	blende	Metal
44/29	Baumestricharbeiten	10h			
	Baumestricharbeiten	10h			
44/29	Gerüstarbeiten	10h			
	Gerüst	10h			
44/32	Flachdacharbeiten	10h			
	Flachdacharbeiten	10h			
44/35	Metalbau 1. Fenster- u. Torelemente	10h			
	Einbau Torelemente aussen	10h			
44/77	Sanitärinstallation	10h			
	Sanitärinstallation	10h			
44/80	Heizungsanlage	10h			
	Rohrstation Heizung	10h			
	Verlegung Fußbodenheizung	10h			
44/90	Elektroninstallation	10h			
	Elektroninstallation	10h			
44/93	Fundamentanker/Bitzschutz	10h			
	Fundamentanker	10h			
	Bitzschutz	10h			
44/99	Schließen	10h			
	Montage Schließen	10h			
44/07	Sektionalore	10h			
	Einbau Sektionalore	10h			
44/40	Tascher 2. Innentüren	10h			
	Einbau Innentüre	10h			
44/45	Schlosser 2. Putzballen, Gelländer Roste ausb.	10h			
	Montage Scherle bei Tor Waschplatz	10h			
44/47	Erdschichten	10h			
	Einbau Zementestrich Waschplatz	10h			
44/51	Fliessenarbeiten	10h			
	Fliessenarbeiten Waschplatz	10h			



